

株式会社ジェイシーティ

JCT

人と生命を見つめ、医療をサポート

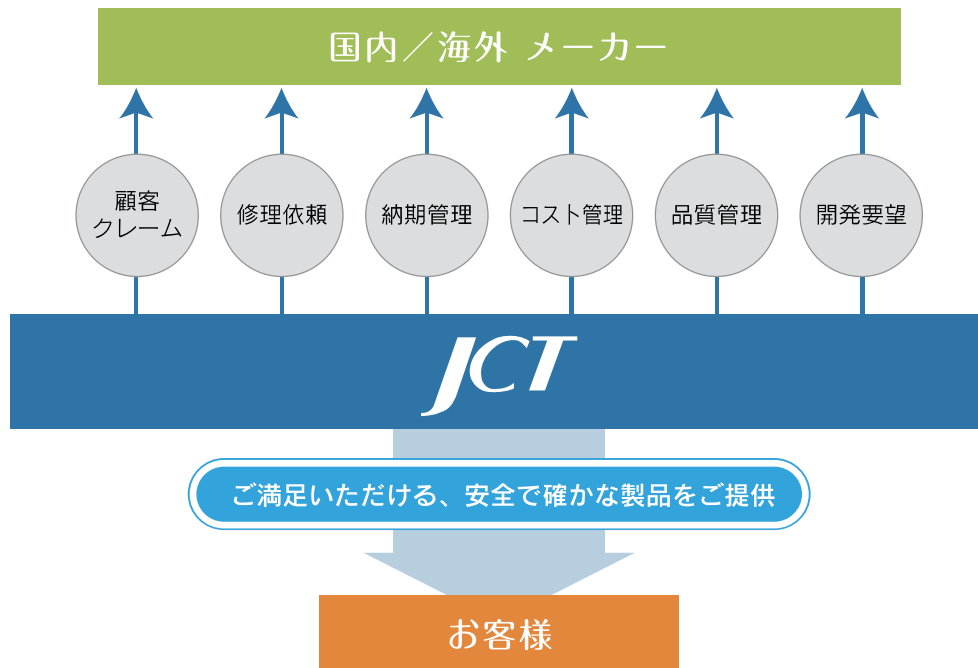
21世紀は生命科学の時代ともいわれ、IT技術やバイオ技術の発展により医療技術や治療方法が大きく変わろうとしています。

高度先端医療の進歩の中、臓器移植も活発に行われるようになってきました。

JCTは、心臓・循環器・血管外科などの領域で医療現場のニーズに応じて、臨床工学技士をはじめとする医療専門知識の豊富な営業員により、人工臓器関連を主体とする商品の販売と
きめ細かなサービスを提供することにより、医療をサポートしています。



お客様に満足していただけるよう、
メーカーとの信頼関係をベースに、
付加価値のあるサービスをご提供いたします。



● 企業理念

私たちは、循環器分野を中心として、低侵襲治療を可能にする最先端医療機器を提供するとともに、それらの医療機器が安全に使用されるよう、常日頃から知識の習得に励み、医療の安全性の確保と患者様の早期回復及びハイクオリティ・オブ・ライフの実現に貢献いたします。

さらに、お客様(患者様・病院様・医療従事者様)の立場に立って企業活動を行い、持てる能力の全てを発揮し、お客様とともに発展していける会社であるよう努めます。

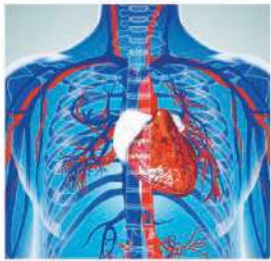
● 行動理念

- ・医療機器の長所短所を含めた正確な情報を積極的に提供することによって、医療事故防止に努めます。
- ・常に新商品の情報収集を心がけ、安全で低侵襲な医療機器を広域的に提供できる会社であり続けます。
- ・医療機器の人体の安全に係わる情報は、最優先でアナウンスいたします。
- ・社員研修によって高度な営業技術の習得を図り、問題解決・提案型の営業をめざします。
- ・社員一人一人の役割を明確にし、相互扶助の下、生き生きと活動できる企業風土の醸成をめざします。
- ・積極的な失敗には寛容な姿勢で臨みます。
- ・全ての企業活動を法律や企業倫理または業界規範に則って行います。

先進医療機器の導入をとおり、現代医学とともに前進

◆ ディーラー事業 | DEALER

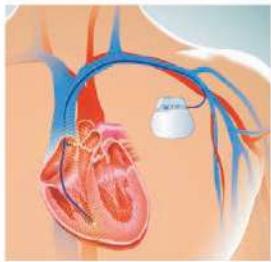
創業以来、医療現場のお客様からの要望に対し、いつでも迅速な対応ができる体制で医療機器の販売と最新最先端の情報提供及び、専門分野に特化したサポートを遂行しハイレベルなサービスと安全な製品を提供しております。



心臓血管外科領域

心臓血管外科では、心臓バイパス手術・弁膜症の手術・大動脈瘤の手術など外科的な治療を行います。

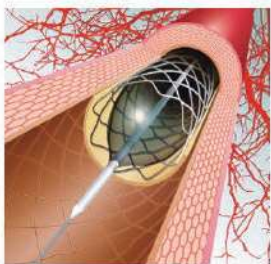
- | | | |
|------|-----------|---------|
| 取扱製品 | ・人工心臓弁 | ・人工心肺装置 |
| | ・人工肺 | ・IABP |
| | ・人工血管 | ・PCPS |
| | ・ステントグラフト | ・その他 |



循環器内科領域

循環器内科では、全身に血液を送るポンプの働きをする心臓の動きが異常をきたし早くなったり、遅くなったりする不整脈に対して、内科的な治療を行います。

- | | | |
|------|----------|---------------|
| 取扱製品 | ・ペースメーカー | ・アブレーションカテーテル |
| | ・ステント | ・バルーンカテーテル |
| | ・その他 | |



IVR(Interventional Radiology)領域

放射線医学の一部で画像診断機器を用いて行う低侵襲治療の1つで、エックス線透視や超音波像、CTを見ながら体内に細いカテーテルや針を入れて病気の治療を行います。

- | | | |
|------|------------|------------|
| 取扱製品 | ・バルーンカテーテル | ・末梢血管用ステント |
| | ・塞栓用コイル | ・その他 |



その他医療機器

病院・医院・クリニックで使われる多種多様な医療機器・医療材料など数多くを取り扱い、アフターフォローまでしっかりとしたトータルサポートを行います。

- | | |
|------|-----------------------------------|
| 取扱製品 | ・手術室、病棟、治療材料室、透析室、救命救急室などにおける関連商品 |
|------|-----------------------------------|

メーカー事業 | MAKER

厳選された外科用手術器具・泌尿器科検査機器・糖尿病疾患フットケア製品等の輸入製造販売と国内医療機器製造会社よりOEM供給を受け、血管内治療用ガイドワイヤー、フットケア関連商品の販売を行っており、自社商品の国内総販売元として責任のある商品管理のもと全国への供給を行っております。

患者様の精神的及び肉体的な負担を緩和させる手技・治療をサポートする医療機器の開発と国内外の最新情報を医療関係者の皆様にお届けすることに力を注ぎ、日々、医療技術の向上に貢献する努力をいたしております。

取扱製品 | PRODUCTS

手術器械・鋼製小物



JCT
Surgical Instruments

外科手術用器具



JCT
MICS Instruments

外科手術用器具



JEIL MEDICAL CORPORATION

胸骨固定用プレートシステム



GEOMED
MEDIZIN-TECHNIK

外科手術用鋼製器具



MagoNovuM

外科手術用鋼製器具



CHIRMED

チタン製外科手術用鋼製器具

インターベンション関連製品



JCT
Procyon Guide Wire

ガイドワイヤー



GENOSS

インデフレーター



LEPU MEDICAL

インデフレーター

フットケア製品



Artisan

フットケア用グラインダー



Zart

フットケア用グラインダー



JCT
フットケア
プロ用スタータセット



hadewe
beauty & medical equipment

フットケア用グラインダー



promed

簡易型フットケア用グラインダー



フットケアカバー
Qrin

フットケアカバー

その他製品

泌尿器科・婦人科関連製品



Uni-Tack

下肢静脈瘤治療用ダイオードレーザー



ACARE

パルスオキシメータ



Meuba Technology Co., Ltd.

3D超音波膀胱容量測定装置

ベビーヘルスケア製品

Aidee
エイディー

楽天市場に出店中!
Rakuten

Yahoo! JAPAN
ショッピング

こちらで販売中
amazon

私たちJCTは、25年以上医療機器を取り扱ってきた事業経験を活かし、安心・安全なベビーヘルスケア用品のご提供を通して、病気や疾患に悩む赤ちゃん、子育てに頑張るママ、パパの毎日をサポート、ご家族の皆様笑顔をお届けする為の自社ブランド「Aidee(エイディー)」を立ち上げ、インターネット販売や小売り販売を通じてたくさんの方々に製品をお届けしています。

取扱製品

Ballia
パルキュー

電動鼻水吸引器



WORA
アオラ

こども用LED付電動歯ブラシ



zo-li buzz b.
nail trimmer coupe ongles

ベビー用電動ネイルトリマー



いつの時代にも

医療の安心安全を支える力となるために

我々は医療機関に多種多様な医療機器を供給しつつ、
それらが安全に使用されるよう様々なサポートをしております。
循環器分野を中心とした最先端医療機器を提供し、
医療の安全性の確保と患者様の早期回復及び
ハイクオリティ・オブ・ライフを実現するために日々活動しております。
また医療現場のニーズに耳を傾けて新しい製品の開発などにも
積極的に取り組んでおります。

これまで培った信頼と実績を胸に、
つねにお客様とともに発展していける企業であるよう努めます。

日進月歩する医療業界の中で、
医療機器を安全にご使用いただくための「専門的な技術者集団」を作る、という
創業時の誓いを忘れることなく日本の医療の発展に貢献していきます。



代表取締役

林 俊之

会社概要 | COMPANY

- 社 名 / 株式会社ジェイ・シー・ティ
- 所在地(本社) / 〒731-0138
広島県広島市安佐南区祇園1-28-7
TEL 082-850-3210 FAX 082-850-3225
- 設 立 / 平成4年6月1日
- 資 本 金 / 2,000 万円
- 代 表 者 / 代表取締役 林 俊之
- 事業内容 / 医療機器、理化学機器の販売並びに輸入販売
(心臓関連商品、血管カテーテル類、体内埋め込み材料、
内視鏡手術関連商品、人工透析関連商品、外科手術用品)
- 売 上 高 / 128億円(令和6年3月期)
- 従業員数 / 124 名(令和6年4月現在)
- グループ / 全国11拠点



沿 革 | HISTORY

- 平成 4年 6月 広島市中区榎町2-15に設立
- 平成 6年 7月 東京都世田谷区に関東営業所開設
京都府長岡京市に関西営業所開設
- 平成 7年 7月 北九州市に九州営業所開設
- 平成11年 5月 大阪市淀川区に大阪営業所開設
- 平成12年 6月 本社を広島市安佐南区西原6-18-27に移転
- 平成14年 5月 熊本市に熊本営業所開設
- 平成14年 6月 高松市に高松営業所開設
- 平成14年 9月 山口市に山口営業所開設
- 平成15年 4月 福岡市博多区に福岡営業所開設
- 平成16年 9月 横浜市都筑区に神奈川営業所開設
- 平成17年 4月 福島市に福島営業所開設
- 平成18年 9月 広島県福山市に福山営業所開設
- 平成20年 6月 関東営業所と神奈川営業所を統合し関東支店開設
- 平成21年 5月 九州営業所と福岡営業所を統合
- 平成26年 2月 埼玉県坂戸市に北関東営業所開設
- 平成26年 3月 本社を広島市安佐南区祇園1-28-7に移転
- 令和 5年 7月 福島県郡山市に郡山営業所開設
- 令和 5年 9月 広島営業所と山口営業所を統合
- 令和 6年 8月 関東支店と北関東営業所を統合
- 令和 6年 8月 神栖市に鹿嶋営業所を開設

事業所 | JCT NETWORK

万全のサービス体制で、各地のニーズに迅速に対応

広島で発足したJCTは、全国11拠点到支店・営業所をもち、一貫した管理体制のもと、細部にわたる医療現場のフォロー、アフターケアなど、万全な体制を敷き迅速な対応にあたっています。今後さらにネットワークを拡大し、信頼関係をより深いものにするために、技術力、知識力、情報力など付加価値の質の向上を図り、要求される医療ニーズを的確に、迅速に対応できるよう、より高いレベルの企業体制を目指して努力を続けます。



本 社

〒731-0138 広島県広島市安佐南区祇園1-28-7
TEL 082-850-3210 FAX 082-850-3225

支 店

関東支店
〒224-0001
神奈川県横浜市都筑区中川1-29-1 イイダビル4F
TEL 045-910-0867 FAX 045-912-7844

営業所

福島営業所
〒960-1101
福島県福島市大森字西ノ内88-2 パールヒルズ大森103
TEL 024-546-8051 FAX 024-546-8070

鹿嶋営業所
〒314-0143
茨城県神栖市神栖4-1-25 パラレルコートB棟E
TEL 045-910-0867 FAX 045-912-7844

大阪営業所
〒532-0011
大阪府大阪市淀川区西中島5-7-19 第7新大阪ビル701
TEL 06-4806-7630 FAX 06-4806-7631

広島営業所
〒731-0138
広島県広島市安佐南区祇園1-28-7
TEL 082-850-3160 FAX 082-850-3236

九州営業所
〒805-0008
福岡県北九州市八幡東区枝光本町7-7 八幡ビルディング2F
TEL 093-663-5822 FAX 093-663-5825

郡山営業所
〒963-8041
福島県郡山市富田町字愛宕前77-7 ヨコヤマビル102
TEL 0249-83-3802 FAX 0249-83-3803

関西営業所
〒617-0833
京都府長岡京市神足2-3-1 パンビオ1番館702
TEL 075-951-5585 FAX 075-951-5589

福山営業所
〒721-0973
広島県福山市南蔵王町3-12-31
TEL 084-973-0660 FAX 084-925-5430

高松営業所
〒761-8071
香川県高松市伏石町2049-7 レイクウエストII 2F
TEL 087-815-2733 FAX 087-815-3844

熊本営業所
〒860-0041
熊本県熊本市中央区細工町1-51 スコーレビル2F
TEL 096-278-7750 FAX 096-278-7751

